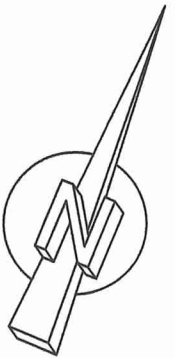


Gemeente LONDERZEEL.

2de Afdeling.

Voorheen MALDEREN.
Wijk E; nr. 11r/deel.

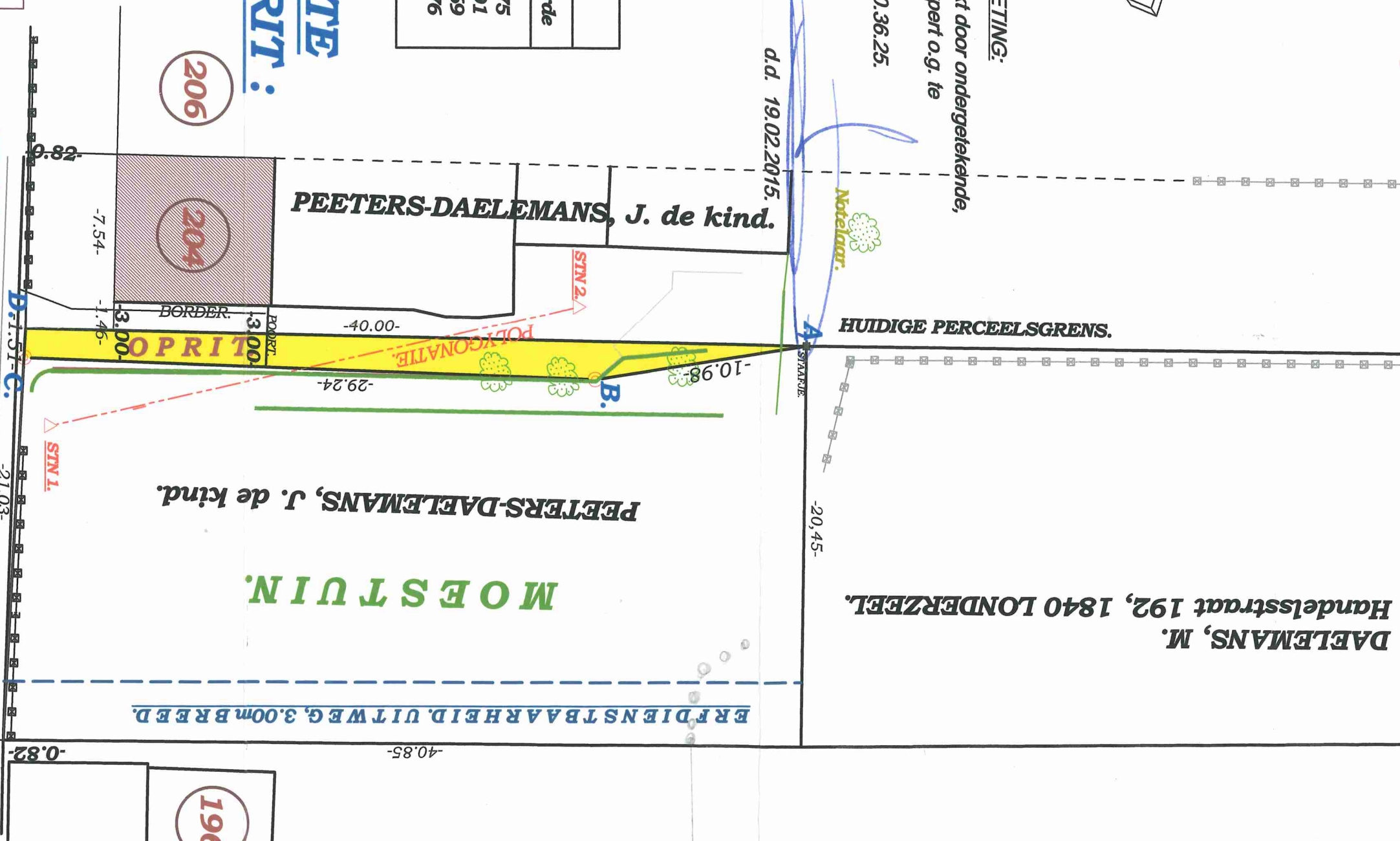


PROCES-VERBAAL VAN OPMETING:

Onderhavig plan werd opgemaakt door ondergetekende,
 Paul LOMBAERT, Landmeter-expert o.g. te
 1840 LONDERZEEL, Markt 30.
 Tel. : 052/30.23.03 - Fax : 052/30.36.25.

d.d. 19.02.2015.

Coördinatenlijst		
Punt	X-waarde	Y-waarde
A	245.87	288.75
B	247.60	277.91
C	246.51	248.69
D	245.01	248.76



OPPERVLAKTE
STROOK OPRIT :
00a 61ca.

206

196